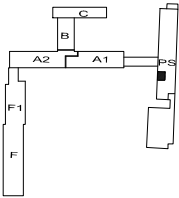
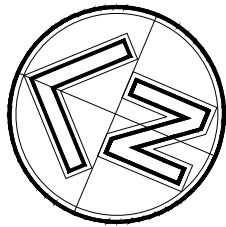


## ZAKRES OPRACOWANIA

- WARSTWY POSADZKOWE  
/PO USUNIĘCIU WARSTWY WIERZCHNIEJ POSADZKI/
- ~0,5 - PCV NA KLEJU
  - ~0,5 - WYLEWKA SAMOPOZIOMUJĄCA
  - ~0,5 - ISTNIEJĄCE WARSTWY
- LUB
- ~0,5 - GRES ANTYPOŚLIZGOWY - R11
  - ~0,5 - ISTNIEJĄCE WARSTWY



# PAWILON SPECJALISTYCZNY ODDZIAŁ ORTOPEDII RZUT III PIĘTRA 1 : 50 ROBOTY BUDOWLANE

## UWAGA

- NAZWY WŁASNE MATERIAŁÓW I FIRM ZOSTAŁY UŻYTE TYLKO W CELU SKALKULOWANIA CEN
- WYKONAWCA MOŻE ZASTOSOWAĆ MATERIAŁY RÓWNOWAŻNE LUB O PARAMETRACH NIE GORSZYCH NIŻ WYMIENIONE
- STELAŻE DO MISEK USTĘPOWYCH WISZĄCYCH OBUKOWAĆ SUCHYM TYNKIEM DO WYSOKOŚCI 1.2m
- WSZYSTKIE ROBOTY WYKONYWAĆ ZGODNIE Z ZASADAMI SZTUKI BUDOWLANEJ POD NADZOREM OSOBY UPRAWNIONEJ.
- WSZYSTKIE WYMIARY SPRAWDZIĆ W NATURZE.
- PROJEKTOWANE ŚCIANKI DZIAŁOWE Z YTONGA
- WSZYSTKIE ROBOTY WYBURZENIOWE NALEŻY PROWADZIĆ ZE SZCZEGÓLNĄ OSTROŻNOŚCIĄ
- PRZED REALIZACJĄ – OTWORY SPRAWDZIĆ Z PROJEKTAMI BRANŻOWYMI
- BRUZY I DUŻE OTWORY W ŚCIANACH NALEŻY WYCINAĆ MECHANICZNIE PRZY POMOCY TARCZ DIAMENTOWYCH. MAŁE OTWORY NALEŻY WYKONYWAĆ PRZY POMOCY WIERTNIC.
- NIEDOPUSZCZALNE JEST WYKONYWANIE OTWORÓW URZĄDZENIAMI UDAROWYMI LUB PRZEZ RĘCZNE KUCIE.
- WSZYSTKIE PRZEBICIA PRZEZ STROPY I ŚCIANY ISTNIEJĄCE POWINNY BYĆ ODERBANE PRZEZ INSPEKTORA NADZORU.
- PRZY WYKONYWANIU NADPROŻY W ŚCIANACH ISTNIEJĄCYCH STROPY W PRZEBUDOWYWANYM REJONIE POWINNY ZOSTAĆ PODSTĘPLOWANE.
- PRZEDSTAWIONY ZAKRES PRAC MOŻE ULEĆ ZMIANIE W PRZYPADKU WYSTĄPIENIA ROBÓT NIE UJĘTYCH W PROJEKCIE – ZE WZGLĘDU NA ZŁY STAN TECHNICZNY STWIERDZONY W TRAKCIE PRZEPROWADZANYCH ROBÓT
- W PRZYPADKU WĄTPLIWOŚCI W OCENIE STANU TECHNICZNEGO NALEŻY POWIADOMIĆ PROJEKTANTÓW.
- W PRZYPADKU WYCINANIA PIONOWYCH BRUZD DLA PRZEPROWADZENIA PIONÓW WOD.-KAN. NALEŻY BRUZY OSŁONIĆ SUCHYM TYNKIEM TYP GKF DO ODPORNOŚCI OGNIOWEJ EI30

000 NAZWA POMIESZCZENIA  
m2 posadzka/ściany/oblicowanie/sufit

## POSADZKA

1. PŁYTKI GRESOWE-ANTYPOŚLIZGOWE-R11

## ŚCIANY

1. SYSTEM WALLGLAZE PW-1 F-MY C/S POLSKA

## OBLICOWANIE

1. GLAZURA NA PEŁNĄ WYSOKOŚĆ

## SUFITY


1. FARBA EMULSYJNA
2. SUFIT POWIESZANY SYSTEMOWY



## LEGENDA

- ŚCIANY ISTNIEJĄCE
- ŚCIANY PROJEKTOWANE DZIAŁOWE Z BŁOCKÓW TYPU YTONG
- SUFIT PODWIESZONY Z SUCHEGO TYNKU
- OSŁONIĘCIA INSTALACJI W TECHNOLOGII SUCHEGO TYNKU
- 300 POZIOM SUFITU PODWIESZONEGO
- H POM.=340 ISTNIEJĄCA WYSOKOŚĆ POMIESZCZENIA
- 340 WYSOKOŚĆ ISTNIEJĄCEGO NADPROŻA

ROZPOWISZCZENIE I KOPIOWANIE DOZWOLONE ZA PISEMNĄ ZGODĄ WŁAŚCICIELA PRAW  
PRAWA AUTORSKIE ZASTRZEŻONE  
WG USTAWY O PRAWIE AUTORSKIM I PRAWACH POKREWNYCH  
(Zz.J. Nr 63 poz. 904 z 2000r.)

BIURO PROJEKTÓW SŁUŻBY ZDROWIA PRO-MEDICUS sp. z o.o.



|                  |  |           |                      |   |
|------------------|--|-----------|----------------------|---|
| BRANŻA           | ARCHITEKTURA   | SYMBOL    | 130-PS-OO-PW-I,IX-1P | NR RYS.   |
| INWESTOR         | SZPITAL SPECJALISTYCZNY DUCHA ŚWIĘTEGO   |           |                      | 2   |
| ADRES            | 27-600 SANDOMIERZ, UL. SCHINZLA 13   |           |                      |   |
| NAZWA INWESTYCJI | REMONT SANITARIATÓW NA ODDZIALE ORTOPEDII<br>NA III PIĘTRZE PAWILONU SPECJALISTYCZNEGO |           |                      |   |
| ADRES INWESTYCJI | 27-600 SANDOMIERZ, UL. SCHINZLA 13<br>NR 960/16 - OBR. SANDOMIERZ                      |           |                      | SKALA<br>1 : 50   |
| TEMAT            | BUDYNEK PAW. SPECJALISTYCZNEGO – ODDZIAŁ ORTOPEDII<br>III PIĘTRO<br>PROJEKT WYKONAWCZY |           |                      |   |
| TRZĘŚĆ           | ARCHITEKTURA<br>ROBOTY BUDOWLANE   |           |                      | DATA<br>04.2017   |
| PROJEKTANT       | UPR.BUD.105/94   | OPRACOWAŁ | SPRAWDZIŁ            | UPR.BUD.438/94  |
| ARCH.B.KUŚ       |   |           | ARCH.M.ULAK-OPALSKA  |  |