

PRACOWNIA USŁUG PROJEKTOWYCH "KAMA"
43-100 TYCHY ul. Słoneczników 43
tel./fax (032) 227-84-95

Investor:
Samodzielny Publiczny Zespół Zakładów Zdrowotnych
27-600 SANDOMIERZ ul. Schinza 13

Objekt:
Szpital w Sandomierzu przy ul. Schinza 13
Parter budynku głównego segmentu "A"
Adaptacja istniejących pomieszczeń dla potrzeb
instalacji nowego aparatu RM

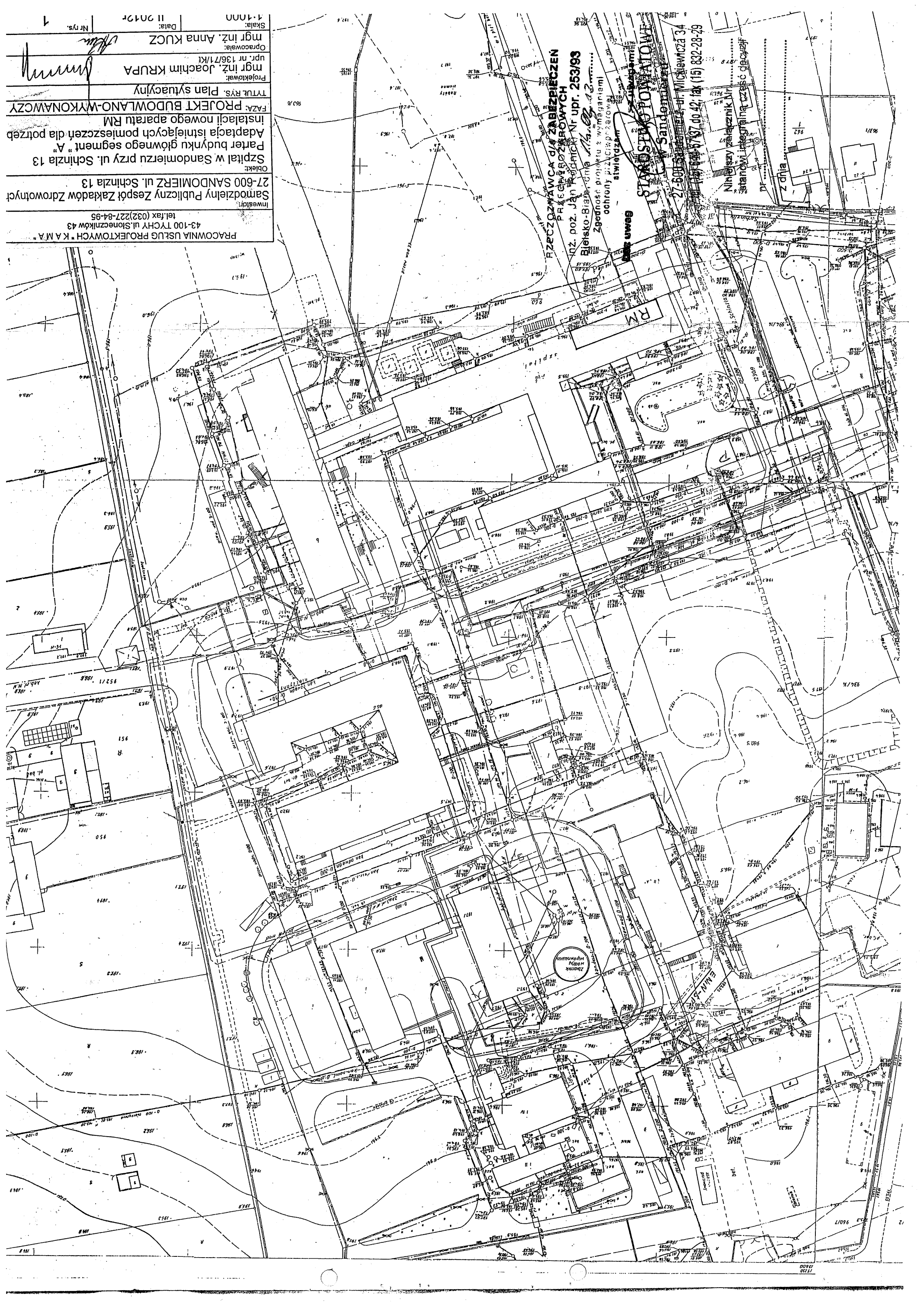
Faza: PROJEKT BUDOWLANO-WYKONAWCZY

Typ rys. Plan sytuacyjny

Projektował:
mgr inż. Joachim KRUPA
upr. nr 136/71/KI

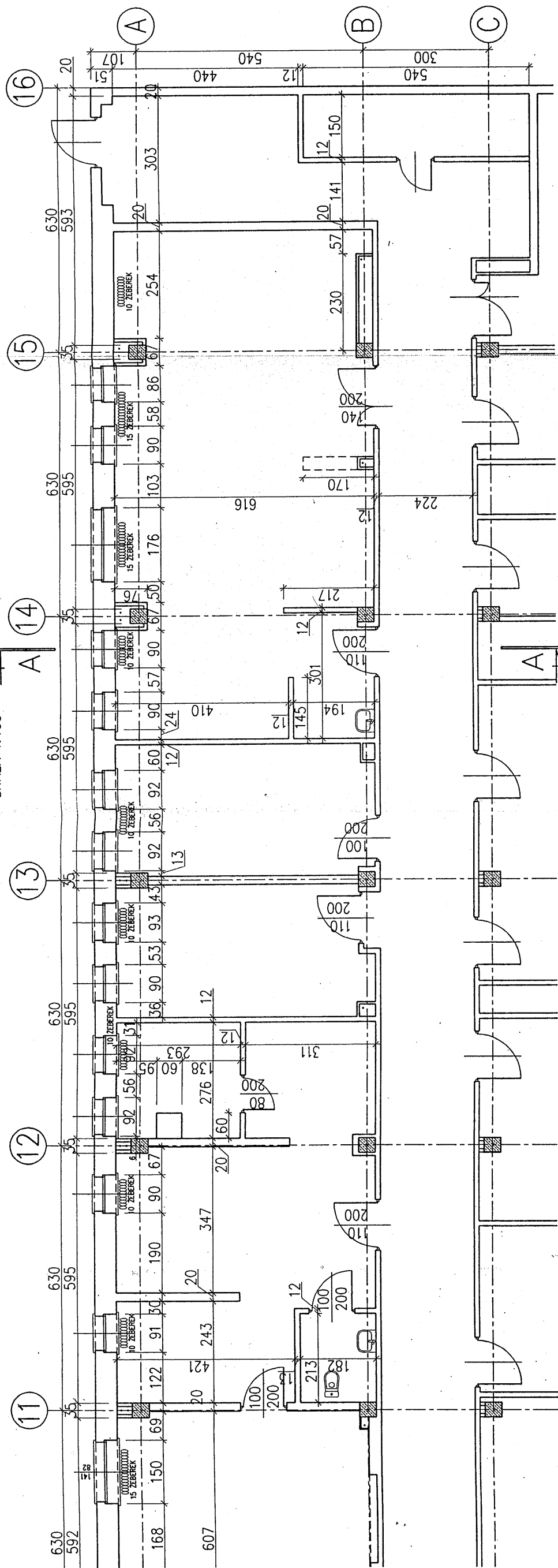
Opracował:
mgr inż. Anna KUCC

Skala: 1:1000
Data: II 2012r
Nr rys. 1



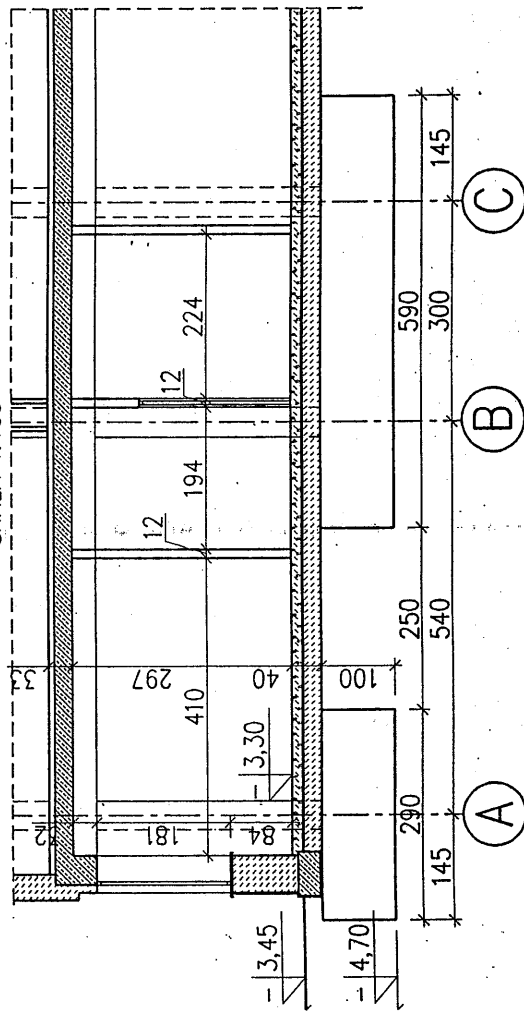
RZUT- STAN ISTNIEJĄCY

SKALA 1:100



A-A

SKALA 1:100



STAROSTWO POWIATOWE
w Sandomierzu
27-600 Sandomierz, ul. Mickiewicza 34
tel. (15) 644-57-37 do 42; fax (15) 832-28-29

PRACOWNIA USŁUG PROJEKTOWYCH "KAMA"

43-100 TYCHY ul. Słoneczników 43

tel. fax (032) 227-84-95

Inwestor:
Samodzielny Publiczny Zespół Zakładów Zdrowotnych
27-600 SANDOMIERZ ul. Schinza 13

Obiekt:
Szpital w Sandomierzu przy ul. Schinza 13
Parter budynku głównego segment "A"
Adaptacja istniejących pomieszczeń dla potrzeb
instalacji nowego aparatu RM

FAZA: PROJEKT BUDOWLANO-WYKONAWCZY

TYTUŁ RYS. Stan istniejący rzut i przekrój

Projektował:

mgr inż. Joachim KRUPA

upr. nr 13671/Kt

Opracował:

mgr inż. Anna KUCZ

Skala: 1:75

Data: II.2012r.

Nr rys. 2

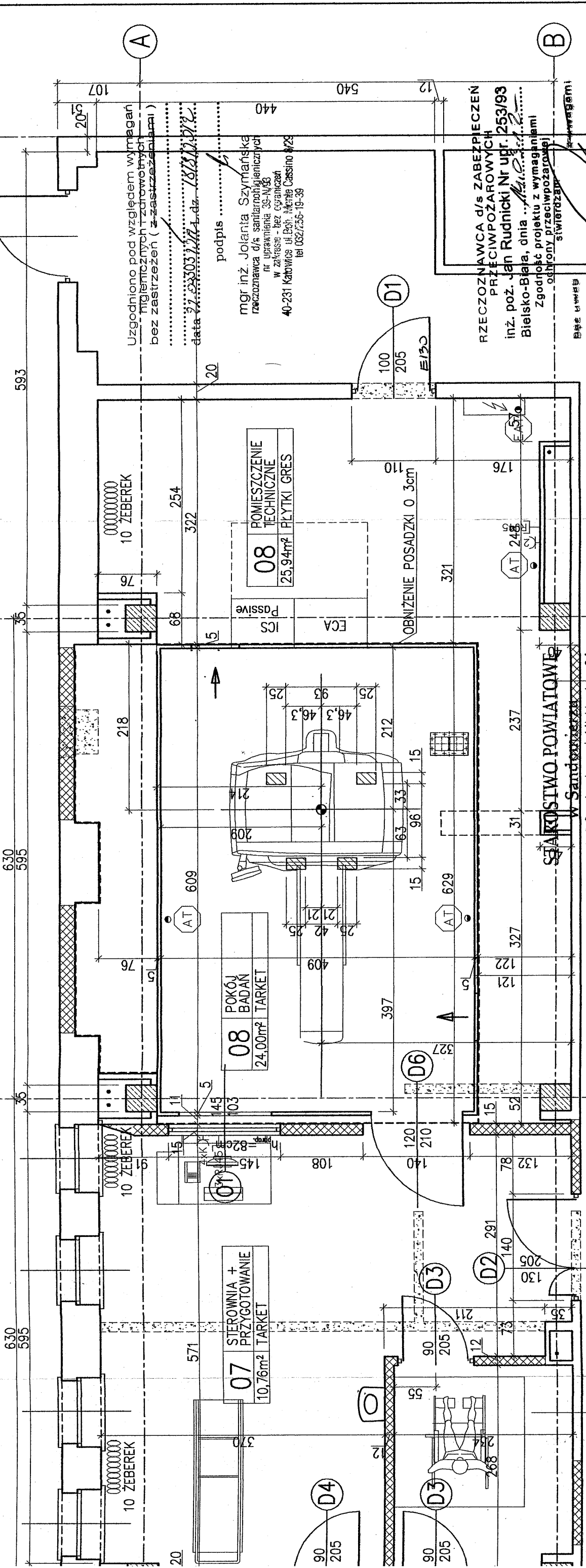
RZUT- STAN PROJEKTOWANY A

14 B

15

16

SKALA 1:50



06 ROZBIERALNIA
6,19m² PŁYTKI GRES

LEGENDA:
WYBURZENIA
ZAMUROWANIA

Niniejszy załącznik Nr. 08 stanowi integralną część decyzji nr 162/12 z dnia 17-04-2012

Z up. STAROSTY

mgr inż. Zbigniew Złotajak
Naczelnik Wydziału
Architektury, Budownictwa i Inwestycji

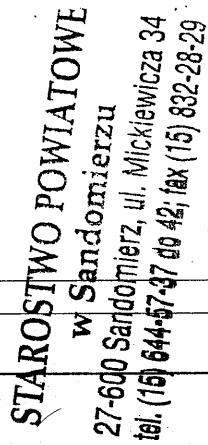
Uzgodniono pod względem wymagań higienicznych i zdrowotnych bez zastrzeżeń (zastrzeżenia) data 21.03.2012 r. 18.03.2012 r.

mgr inż. Jolanta Szymańska
rzeczoznawca d/s sanitarnohigienicznych
nr uprawnień 33-N/98
W Zakresie - bez ograniczeń
40-231 Katowice ul. Bojańczyka 42B
tel 032/756-19-39

RZECZOZNAWCA d/s ZABEZPIECZEN PRZECIWPÓŻAROWYCH
inż. poż. Jan Rudnicki Nr upr. 253/93
Bielsko-Biała, dnia 18.03.2012 r.
Zgodność projektu z wymaganiami ochrony przeciwpożarowej
świadczym

PRACOWNIA USŁUG PROJEKTOWYCH "KAMA"
43-100 TYCHY ul. Słoneczników 43
tel. fax (032) 227-84-95
Inwestor: Samodzielny Publiczny Zespół Zakładów Zdrowotnych 27-600 SANDOMIERZ ul. Schinżla 13
Obiekt: Szpital w Sandomierzu przy ul. Schinżla 13 Parter budynku głównego segment "A" Adaptacja istniejących pomieszczeń dla potrzeb instalacji nowego aparatu RM
FAZA: PROJEKT BUDOWLANO-WYKONAWCZY
TYTUŁ RYS. Rzut pomieszczeń - stah projektowany
Projektował: mgr inż. Joachim KRUPA upr. nr 136/1/Kt
Opracowała: mgr inż. Anna KUCZ
Skala: 1:50
Data: 11.2012r.
Nr rys. 3

SKALA 1:50



PRACOWNIA USŁUG PROJEKTOWYCH "KAMA"

43-100 TYCHY ul. Słoneczników 43

tel.fax (032)227-84-95

Investor:
Samodzielny Publiczny Zespół Zakładów Zdrowotnych
27-600 SANDOMIERZ ul. Schinla 13

Objekt:

Szpital w Sandomierzu przy ul. Schinżla 13

Defor budyunku aláwncas sacrament" V

Failer budynku głównego segmentu A

Adaptacja istniejących pomieszczeń

instalacji nowego aparatu RM

FAZA: PROJEKT BUDOWY ANO WYKONAWCZY

PROJEKT BUDOWLAN

TYTUŁ RYS. Rzut fundamentów

Projektował:

mar inż. Joachim KRUPA

upr. nr 136/71/Kt

Opracowała:

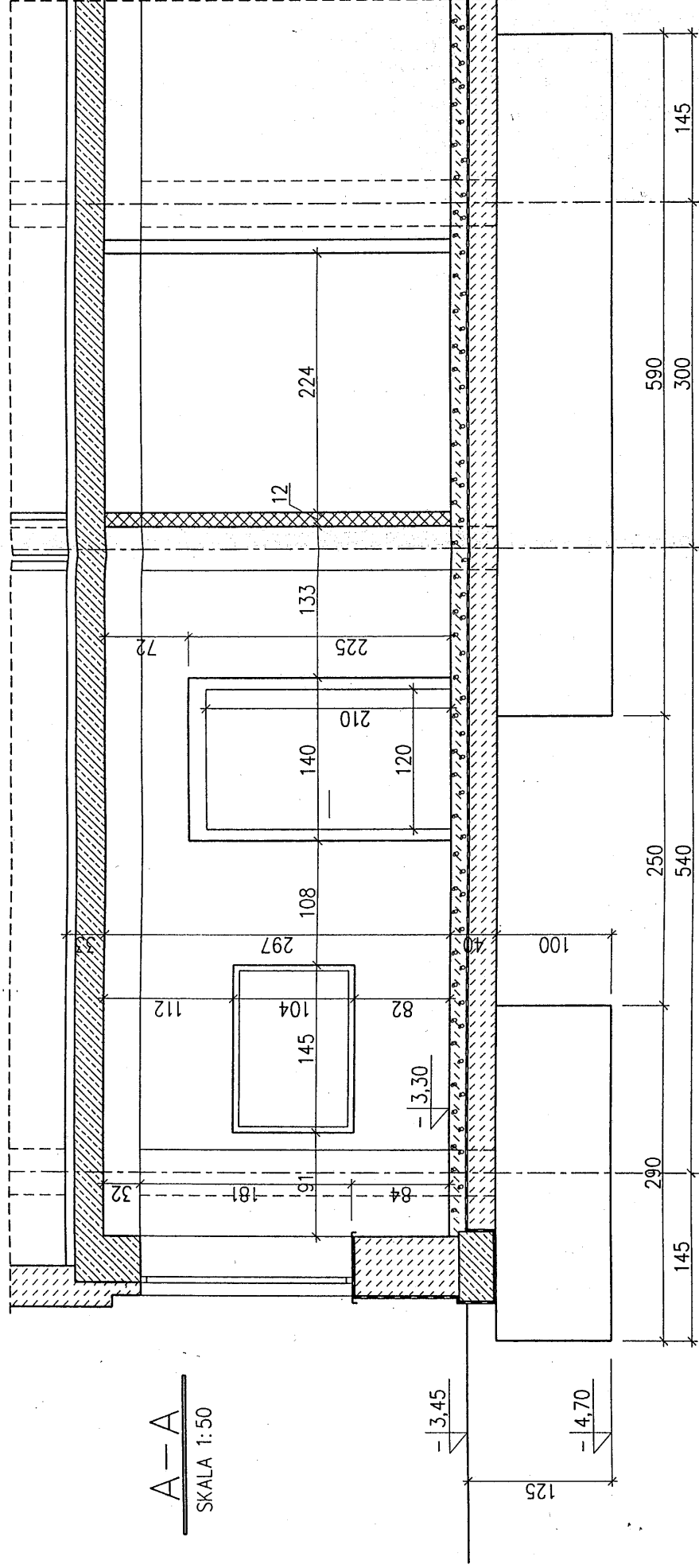
mgr inż. Anna KUCZ

Skala:	Data:
--------	-------

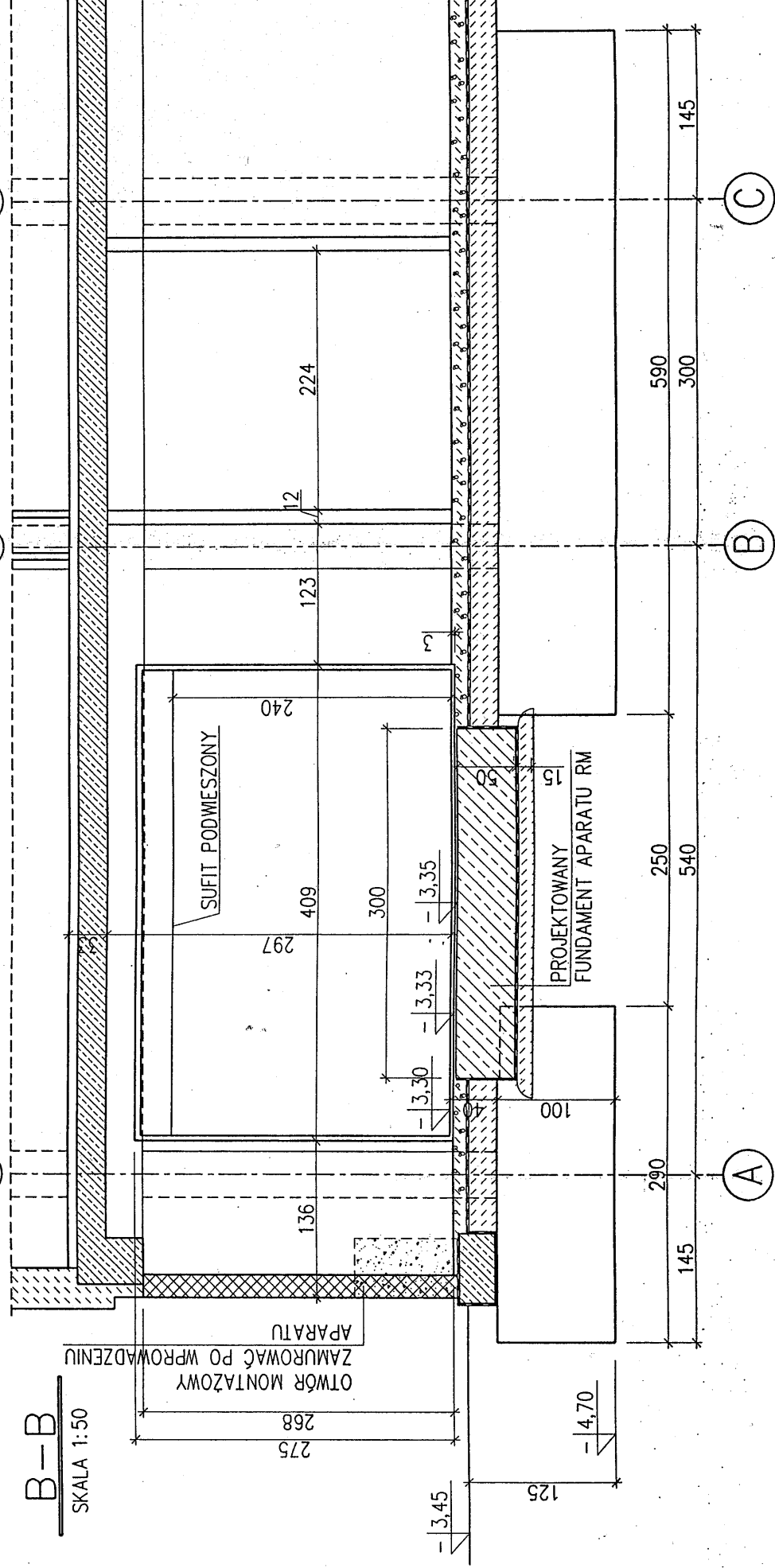
Skala.	1.50	Data.	11.2012r
--------	------	-------	----------

11.20.11 00.1

A-A
SKALA 1:50



B-B
SKALA 1:50



STAROSTWO POWIATOWE
w Sandomierzu
27-600 Sandomierz, ul. Mickiewicza 34
tel. (15) 644-57-37 do 42; fax (15) 832-28-29

PRACOWNIA USŁUG PROJEKTOWYCH "KAMA"
43-100 TYCHY ul. Słoneczników 43
tel./fax (032) 227-84-95

Inwestor:
Samodzielny Publiczny Zespół Zakładów Zdrowotnych
27-600 SANDOMIERZ ul. Schinza 13

Obiekt:
Szpital w Sandomierzu przy ul. Schinza 13
Parter budynku głównego segment "A"
Adaptacja istniejących pomieszczeń dla potrzeb
instalacji nowego aparatu RM

FAZA: PROJEKT BUDOWLANO-WYKONAWCZY

Tytuł rys. Przebroje - stan projektowany

Projektował:

mgr inż. Joachim KRUPA

upr. nr 13671/Kt

Opracowała:

mgr inż. Anna KUCZ

Skala:

1:50

Data:

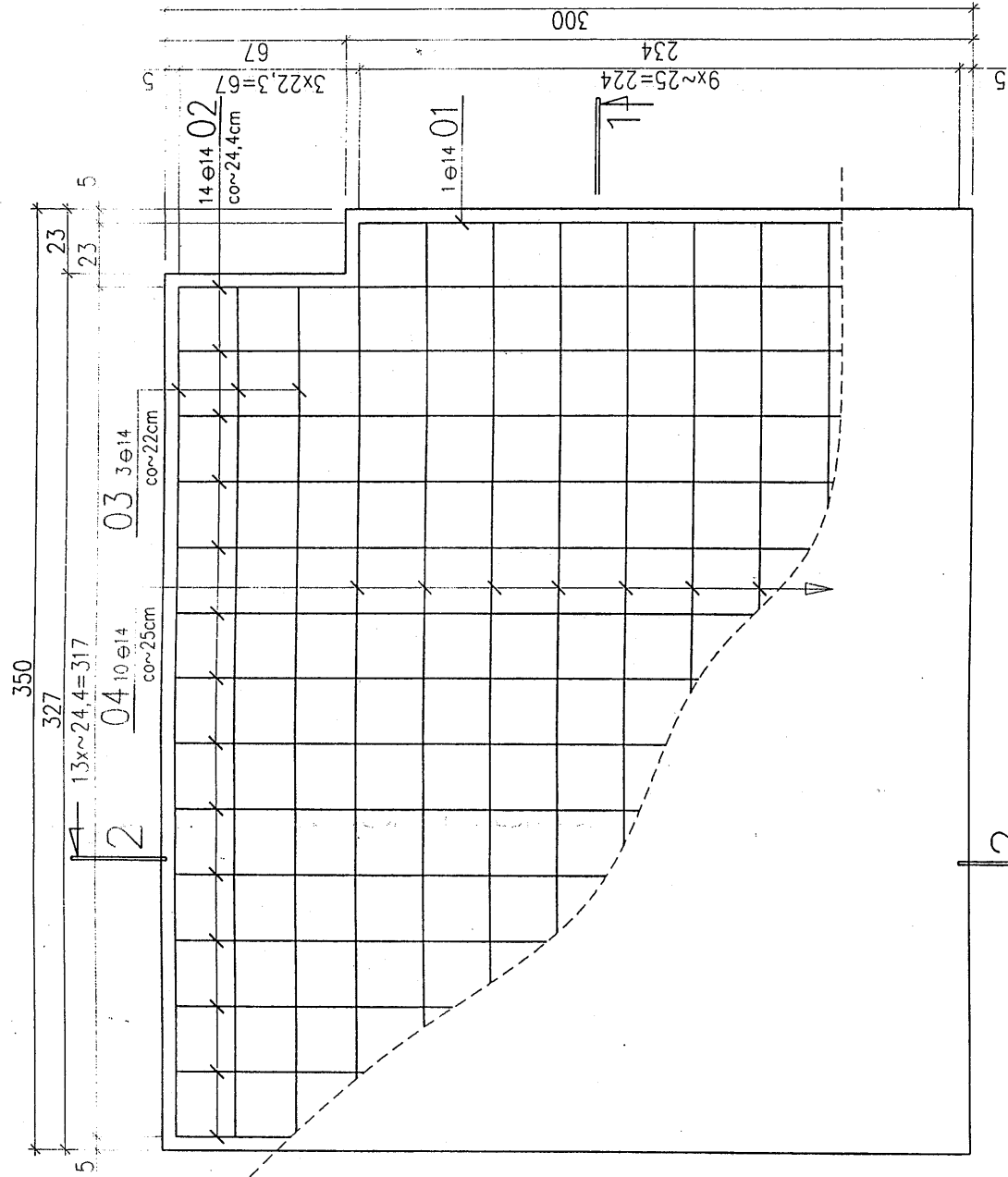
II.2012r.

Nr rys.

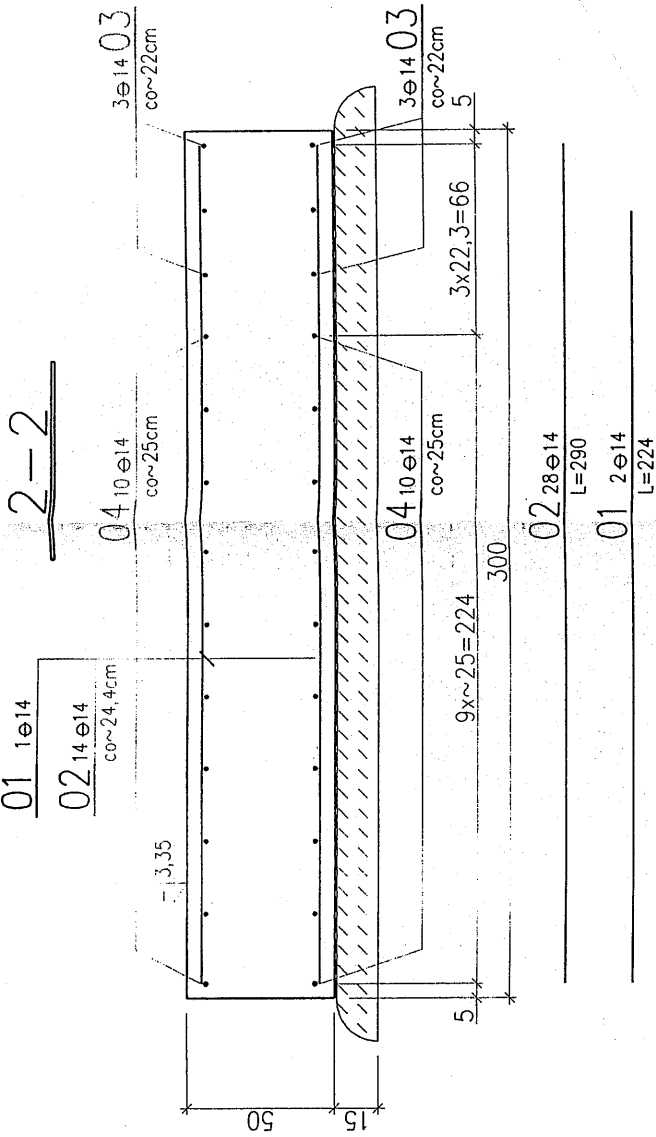
5

FUNDAMENT POD APARAT RM Wyk x 1

SKALA 1:25

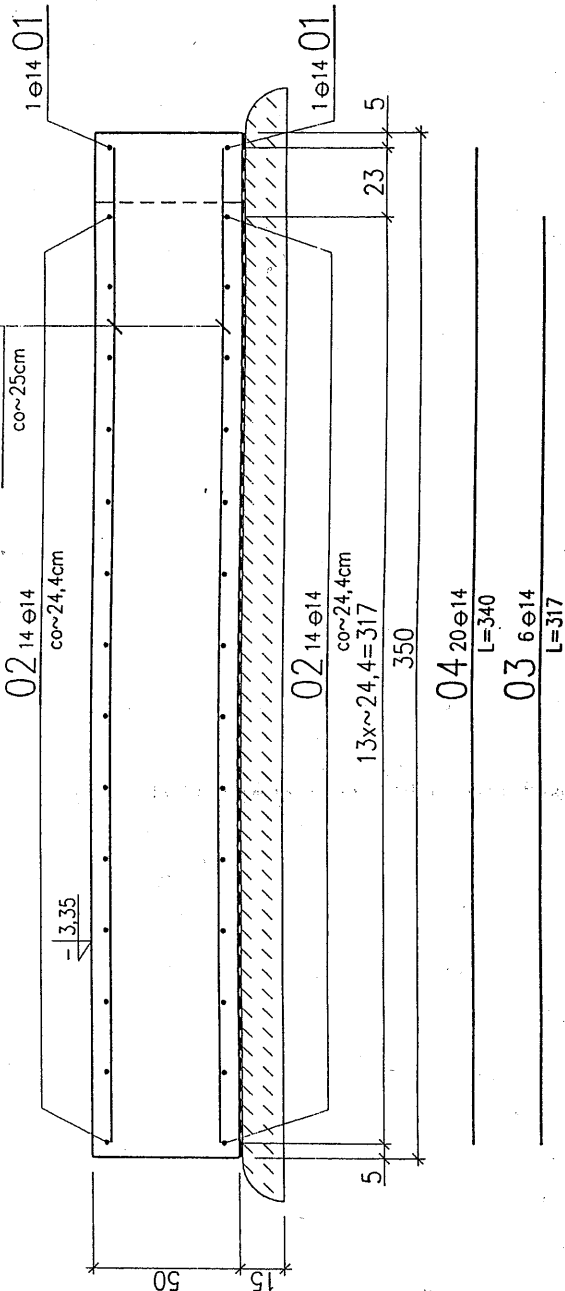


41:



BETON B-25
STAL A-III

STAROSTWO POWIATOWE
w Sandomierzu
27-600 Sandomierz, ul. Mickiewicza 34
tel. (15) 644-57-37 dg 42; fax (15) 882-28-29



04 20e14
L=340
03 6e14
L=317

PRACOWNIA USŁUG PROJEKTOWYCH "K A M A"	
43-100 TYCHY ul. Słoneczników 43	
tel. fax (032) 227-84-95	
Inwestor:	Samodzielny Publiczny Zespół Zakładów Zdrowotnych
27-600 SANDOMIERZ ul. Schinla 13	
Obiekt:	Szpital w Sandomierzu przy ul. Schinla 13
Parter budynku głównego segment "A"	
Adaptacja istniejących pomieszczeń dla potrzeb	
instalacji nowego aparatu RM	
FAZA: PROJEKT BUDOWLANO-WYKONAWCZY	
Tytuł Rys.	Fundament aparatu RM
Projektował:	mgr inż. Joachim KRUPA
upr. nr 13671/Kt	
Opracował:	mgr inż. Anna KUCZ
Skala:	1:25
Data:	II.2012r.
Nr rys.	7